

ZARZĄDZENIE NR 3/2025
DYREKTORA MIEJSKIEGO OŚRODKA POMOCY SPOŁECZNEJ W PUŁTUSKU
z dnia 15 stycznia 2025 r.
w sprawie zmiany Regulaminu Organizacyjnego Miejskiego Ośrodka Pomocy Społecznej
w Pułtusk

Na podstawie § 18 Statutu Miejskiego Ośrodka Pomocy Społecznej w Pułtusk, stanowiącego załącznik do uchwały Nr XLI/376/2021 Rady Miejskiej w Pułtusk z dnia 29 kwietnia 2021r. w sprawie uchwalenia Statutu Miejskiego Ośrodka Pomocy Społecznej w Pułtusk (Dz. Urz. Woj. Maz. poz. 4233, z późn. zm.) zarządza się, co następuje:

§ 1. W Regulaminie Organizacyjnym Miejskiego Ośrodka Pomocy Społecznej w Pułtusk, stanowiącym załącznik do Zarządzenia Nr 21/2022 Dyrektora Miejskiego Ośrodka Pomocy Społecznej w Pułtusk z dnia 17 maja 2022r. w sprawie nadania Regulaminu Organizacyjnego Miejskiego Ośrodka Pomocy Społecznej w Pułtusk wprowadza się następujące zmiany:

1) treść § 2 pkt 4 otrzymuje brzmienie:

„4) **kierownika** – należy przez to rozumieć kierownika Sekcji ds. świadczeń rodzinnych i funduszu alimentacyjnego, kierownika Działu pomocy środowiskowej, kierownika Dziennego Domu, kierownika Działu wspierania rodziny, głównego księgowego,”

2) treść § 5 ust. 1 otrzymuje brzmienie:

„1. W strukturze organizacji Ośrodka wyróżnia się:

- 1) Dział księgowości (FK),
- 2) Dział pomocy środowiskowej (PS),
- 3) Dział wspierania rodziny (WR),
- 4) Sekcję ds. świadczeń rodzinnych i funduszu alimentacyjnego (SR),
- 5) Wieloosobowe stanowisko ds. obsługi administracyjnej (OA),
- 6) Samodzielne stanowisko ds. profilaktyki uzależnień (PU),
- 7) Dzienny Dom „Senior+” (DD),
- 8) Klub Integracji Społecznej i Samopomocy (KISS).”

3) treść § 15 otrzymuje brzmienie:

„ § 15. 1. Za prawidłową pracę Działu wspierania rodziny odpowiada kierownik Działu, który pełni nadzór i kontrolę oraz kieruje całokształtem prac związanych z działaniami działu, zgodnie z obowiązującymi w tym zakresie przepisami.

9

2. Do podstawowych zadań Działu wspierania rodziny należy realizowanie zadań wynikających z ustawy z dnia 9 czerwca 2011r. o wspieraniu rodziny i systemie pieczy zastępczej.

3. Dział wspierania rodziny realizuje swoje zadania poprzez:

1) Zespół ds. asysty rodzinnej,

2) Placówkę wsparcia dziennego – Świetlicę „Słonecznikowa Brać”.

4. Do zadań Zespołu ds. asysty rodzinnej należy w szczególności:

1) diagnozowanie i analizowanie sytuacji rodzinnej pod kątem zaistniałych problemów i deficytów,

2) wspieranie rodziny przeżywającej trudności w wypełnianiu funkcji opiekuńczo – wychowawczych w celu przywrócenia zdolności do wypełniania tych funkcji,

3) prowadzenie działań wspierających na rzecz rodzin biologicznych, których dzieci znajdują się poza rodziną,

4) prowadzenie działań profilaktycznych i edukacyjnych na rzecz rodzin w celu rozwijania ich umiejętności opiekuńczo – wychowawczych,

5) organizowanie dla rodzin grup wsparcia/grup samopomocowych mających na celu wymianę ich doświadczeń oraz zapobieganie ich izolacji,

6) podejmowanie działań interwencyjnych i zaradczych w sytuacji zagrożenia bezpieczeństwa dzieci i rodzin,

7) organizowanie dla rodzin potrzebujących opieki psychologicznej, konsultacji indywidualnych, porad psychologicznych i prawnych,

8) zgłaszanie propozycji zmian do aktualnego 3-letniego gminnego programu wspierania rodziny oraz współtworzenie kolejnych 3-letnich gminnych programów wspierania rodziny,

9) współpraca ze szkołami, instytucjami i placówkami działającymi na rzecz dziecka i rodziny,

10) współpraca z innymi komórkami organizacyjnymi Ośrodka.

5. Organizację, zasady funkcjonowania oraz zadania personelu placówki wsparcia dziennego – Świetlicy „Słonecznikowa Brać” określa Regulamin Organizacyjny placówki wsparcia dziennego – Świetlicy „Słonecznikowa Brać” stanowiący załącznik nr 2 do Regulaminu Organizacyjnego Miejskiego Ośrodka Pomocy Społecznej w Pułtusku.”

4) uchyla się treść § 17,

5) załącznik nr 1 i załącznik nr 2 do Regulaminu Organizacyjnego Miejskiego Ośrodka Pomocy Społecznej w Pułtusku otrzymują brzmienie zgodne z załącznikami do niniejszego zarządzenia.

§ 2. Wykonanie zarządzenia powierza się kierownikowi Działu wspierania rodziny.

§ 3. Pozostałe postanowienia Regulaminu Organizacyjnego Miejskiego Ośrodka Pomocy Społecznej w Pułtusku nie ulegają zmianom.

§ 4. Zarządzenie wchodzi w życie z dniem 1 lutego 2025r.

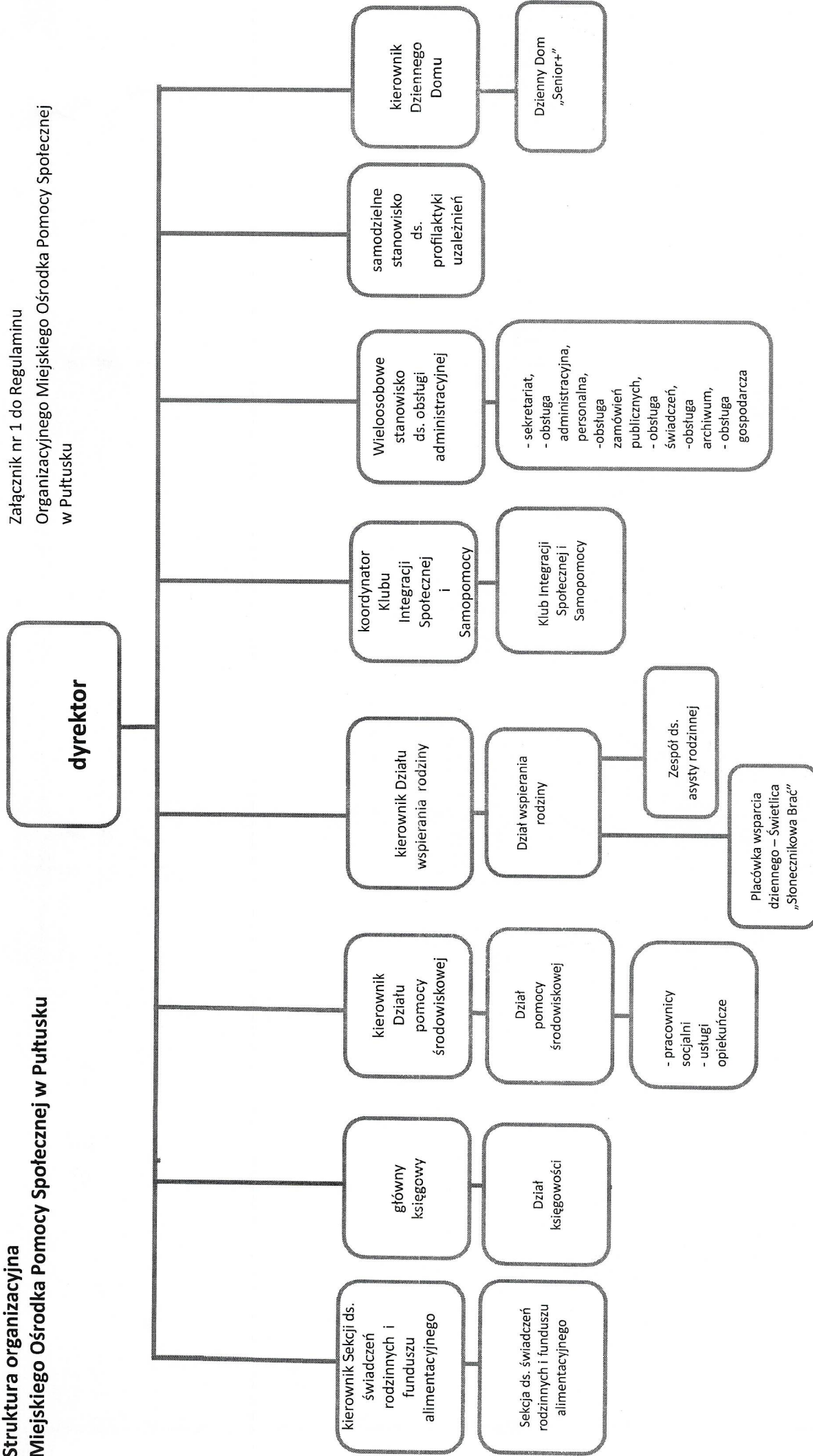
Dyrektor
Miejskiego Ośrodka Pomocy
Społecznej w Pułtusku
Beata Gemza

Sporządziła: Ewa Zaremba

15.01.2025

**Struktura organizacyjna
Miejskiego Ośrodka Pomocy Społecznej w Pułtusku**

**Załącznik nr 1 do Regulaminu
Organizacyjnego Miejskiego Ośrodka Pomocy Społecznej
w Pułtusku**



Dyrektor
Miejskiego Ośrodka Pomocy Społecznej w Pułtusku

Beata Górnica

